

VÁLVULAS NAMUR

DATOS TÉCNICOS

Presión de funcionamiento	2.5 ÷ 10 bar
• monoestable eléctrica	1 ÷ 10 bar
• biestable eléctrica	vacio ÷ 10 bar
Asistida y neumática	
Presión mínima de accionamiento	
• monoestable neumática	2.5 bar
• biestable neumática	1 bar
Temperatura de funcionamiento	-10° ÷ +60°C
Diámetro nominal	7.5 mm
Conductancia C	264.26 NI/min · bar
Relación crítica b	0.27 bar/bar
Caudal a 6 bar ΔP 0.5 bar	750 NI/min
Caudal a 6 bar ΔP 1 bar (0.1 MPa ÷ 145 psi)	1100 NI/min
Tiempos de respuesta a 6 bar:	
• TRA/TRR monoestable neumática a 6 bar	7 ms / 15 ms
• TRA/TRR biestable neumática a 6 bar	7 ms / 7 ms
• TRA/TRR monoestable eléctrica a 6 bar	19 ms / 45 ms
• TRA/TRR biestable eléctrica a 6 bar	21 ms / 21 ms
Compatibilidad con aceites:	ver documentación técnica página 6.1/08

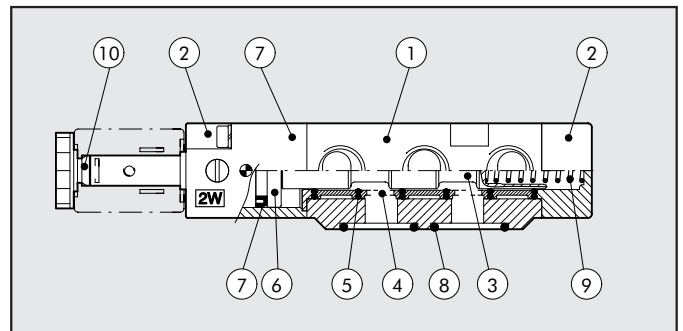


CLAVES DE CODIFICACIÓN

P	N	V	A		5	P	N	S	O	O		
FAMILIA			TAMAÑO		FUNCIÓN		ACCION. 14		RETORNO 12		OTRAS DESCR.	
PNV	neum.		A	Namur	5	PN	neumático	S	OO		5/2	
SOV	electrv.				4	SO	solenoides	B	NC		norm. cerrada	

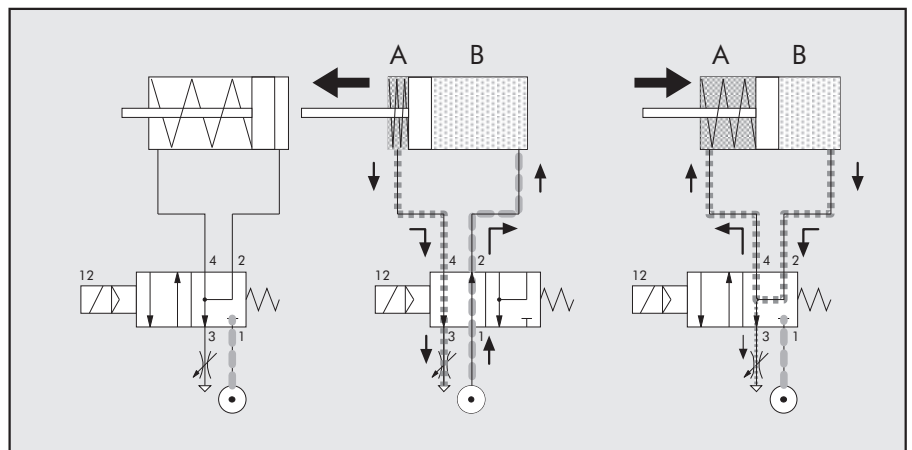
COMPONENTES

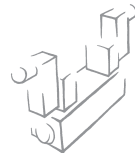
- ① CUERPO VÁLVULA: aluminio
- ② MANDO/CASQUILLO: HOSTAFORM®
- ③ CORREDERA: aluminio niquelado químicamente
- ④ DISTANCIADORES: material plástico
- ⑤ JUNTAS: caucho nitrílico NBR
- ⑥ PISTON: HOSTAFORM®
- ⑦ JUNTAS PISTON: caucho nitrílico NBR
- ⑧ JUNTAS PLANO: caucho nitrílico NBR
- ⑨ RESORTE: acero especial
- ⑩ OPERADOR: tubo de latón – núcleo en inoxidable



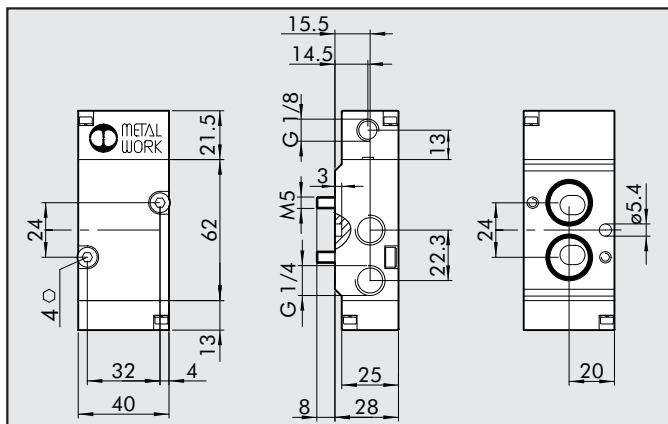
ESQUEMA FUNCIONAMIENTO VÁLVULA NAMUR 4/2

En la fase de retorno del pistón, el aire de la cámara A viene comunicado del que sale de la cámara B. De este modo se evita que penetre aire sucio del ambiente externo.



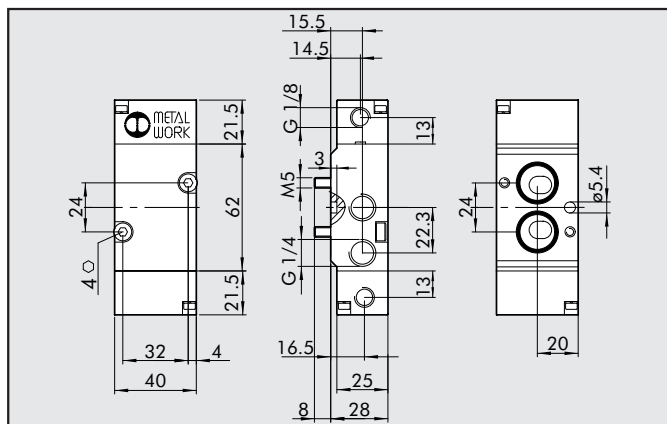


MONOESTABLE, NEUMÁTICA 4/2



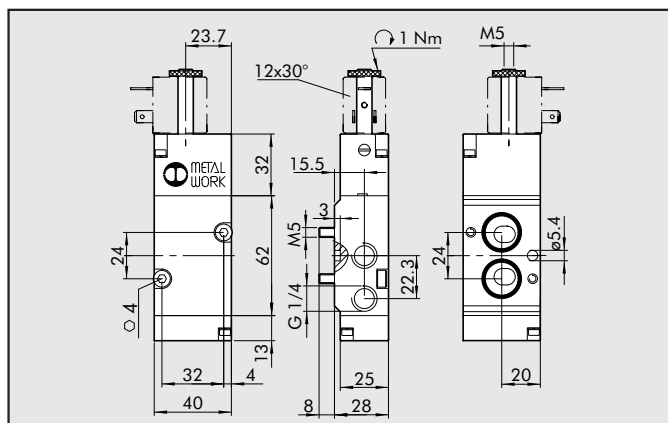
Simbolo	Referencia	Código	Peso [g]
	PNV A4 PNS NC	7021010110	208

BIESTABLE, NEUMÁTICA 4/2



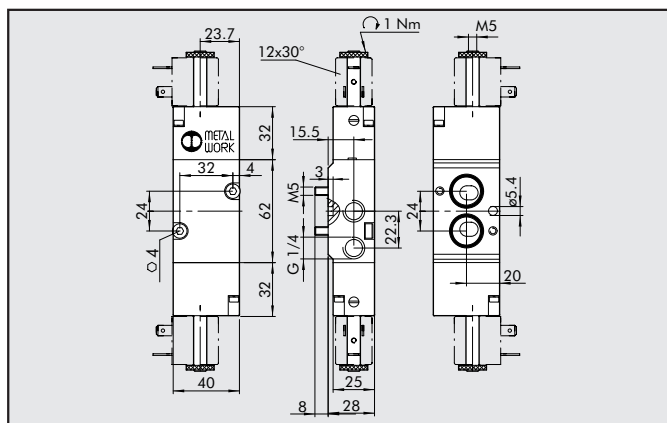
Simbolo	Referencia	Código	Peso [g]
	PNV A4 PNB OO	7021010210	216

MONOESTABLE, ELECTRONEUMÁTICA 4/2



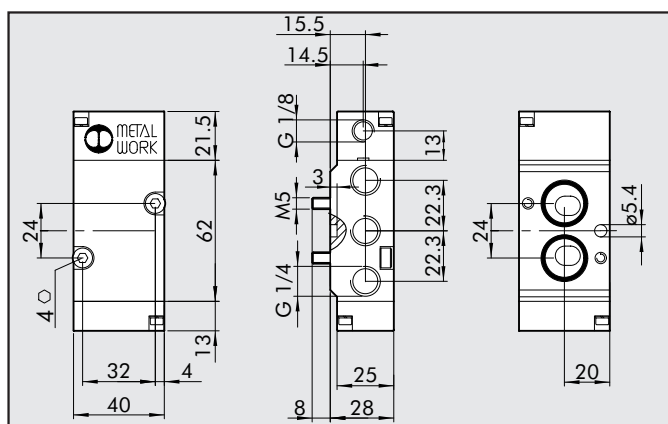
Simbolo	Referencia	Código	Peso [g]
	SOV A4 SOS NC	7021020110	234

BIESTABLE, ELECTRONEUMÁTICA 4/2



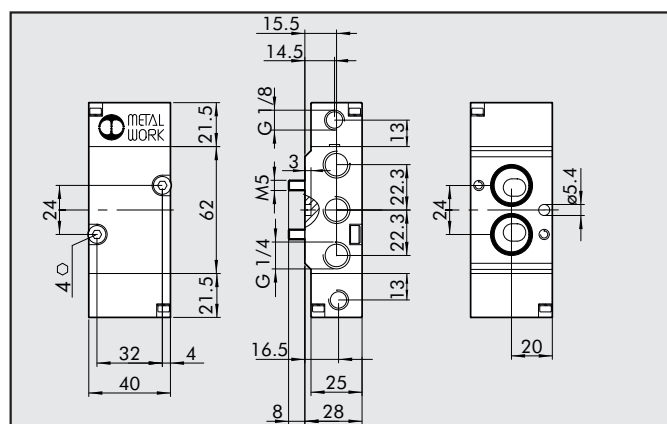
Simbolo	Referencia	Código	Peso [g]
	SOV A4 SOB OO	7021020210	270

MONOESTABLE, NEUMÁTICA 5/2



Simbolo	Referencia	Código	Peso [g]
	PNV A5 PNS OO	7021010100	208

BISTABLE, NEUMÁTICA 5/2



Simbolo	Referencia	Código	Peso [g]
	PNV A5 PNB OO	7021010200	216

